

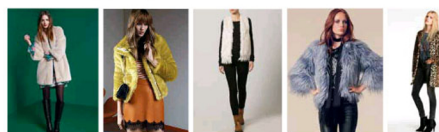


Melly Fashion Voyager

TREND AUTUNNO- INVERNO 2015 / 2016... ECOPELLICCE



Proseguiamo il nostro viaggio nel mondo Fashion verso le tendenze moda autunno inverno 2015/2016, parlando questo mese delle "Ecopellicce". Questo capo di abbigliamento nella stagione fredda da alcuni anni sta avendo sempre più richieste e sempre più attenzione da parte di tutti i brand del settore abbigliamento donna. Le Ecopellicce le possiamo trovare nelle due varianti di base quali: Gilet, dove vanno per la maggiore come linee e rapporto qualità prezzo. I brand quali: Galery, Zara, Benetton, Gio Galeri, Blachstein, Anna Sui e i Giacconi dove i brand sono da proporre, sempre considerando il rapporto qualità prezzo, sono Aox, Denny Rose, Faux London, Gaudi, Patricia Pope e Rose Jeanes. Vi consigliamo per quanto riguarda i Gilet, Zara, Benetton, Galery e Anna Sui, mentre per i giacconi mi sento di proporre Denny Rose, Gaudi e Faux London.



Pillole ...

BIE Brescia Industrial Exhibition  
risorsa per il territorio e per l'internazionalizzazione

La Camera di Commercio Italo-Germanica e DEInternational Official

Sponsor della manifestazione

Montichiari 18 Gennaio 2016 - Gruppo Italtelo lancia la seconda edizione di BIE - Brescia Industrial Exhibition, Fiera delle lavorazioni e delle tecnologie dei metalli, che si terrà dal 19 al 21 Maggio 2016 al Centro Fiera Montichiari, all'insegna dell'internazionalizzazione, grazie all'attivazione di iniziative per il coinvolgimento di buyer esteri e consulenze specializzate a disposizione di espositori e visitatori nei giorni della fiera. Fondamentale l'accordo con AHK Camera di Commercio Italo-Germanica e DEInternational, facenti parte di una rete internazionale formata da 130 Camere di commercio, delegazioni e rappresentanze dell'economia tedesca, che saranno presenti in fiera con il coinvolgimento di operatori selezionati provenienti da Germania, Austria e Svizzera in incontri B2B con le aziende espositrici finalizzati all'acquisto e a partnership commerciali. L'Official Sponsor della manifestazione sarà inoltre gratuitamente a disposizione degli espositori e visitatori interessati a espandere e rafforzare il proprio business sul mercato tedesco. A livello europeo l'Italia si posiziona al secondo posto, preceduta soltanto dalla Germania, per quanto riguarda la forza del mercato dell'industria meccanica. Quest'ultima costituisce uno dei comparti trainanti per l'economia italiana e si caratterizza per un forte interscambio con il mercato tedesco sia a livello commerciale sia a livello di know-how. Va sottolineato a tal proposito che l'Italia continua a configurarsi come uno dei maggiori bacini a cui la Germania attinge alla ricerca di fornitori nel campo delle lavorazioni metalliche e della produzione di componenti in metallo. Non poteva dunque mancare all'interno di BIE un canale diretto con questo paese. Un'iniziativa che rispecchia anche le strategie di sviluppo dei prossimi anni dell'Associazione Industriale Bresciana, patrocinatore di BIE e supporter del Progetto Incoming, che identifica nella manifestazione un'importante risorsa per il territorio: "Nel 2015 AIB è stata vicina alla prima edizione di BIE ed i risultati sono stati sicuramente incoraggianti - ha dichiarato in occasione del Focus Group sulla Meccanica Angelo Baronchelli, Presidente del Settore Meccanica di AIB - Crediamo che questo sia strumento importante per valorizzare un territorio che non sempre ha le capacità da solo di potersi proporre nel contesto internazionale". L'attività ben si inserisce inoltre all'interno della filosofia della manifestazione, che non vuole essere una fiera di prodotto tradizionale, bensì momento di relazione tra operatori specializzati del settore per favorire gli incontri B2B e la nascita di scambi commerciali. A tale scopo verrà inoltre riproposta all'interno dello spazio espositivo l'area Business Lounge, hospitality raffinata ed esclusiva a disposizione degli espositori e dei loro ospiti per il marketing relazionale.



BRESCIA  
INDUSTRIAL  
EXHIBITION



BIE Brescia Industrial Exhibition

risorsa per il territorio e per l'internazionalizzazione

La Camera di Commercio Italo-Germanica e DEInternational Official

Sponsor della manifestazione

Montichiari 18 Gennaio 2016 - Gruppo Italtelo lancia la seconda edizione di BIE - Brescia Industrial Exhibition, Fiera delle lavorazioni e delle tecnologie dei metalli, che si terrà dal 19 al 21 Maggio 2016 al Centro Fiera Montichiari, all'insegna dell'internazionalizzazione, grazie all'attivazione di iniziative per il coinvolgimento di buyer esteri e consulenze specializzate a disposizione di espositori e visitatori nei giorni della fiera.

Fondamentale l'accordo con AHK Camera di Commercio Italo-Germanica e DEInternational, facenti parte di una rete internazionale formata da 130 camere di commercio, delegazioni e rappresentanze dell'economia tedesca, che saranno presenti in fiera con il coinvolgimento di operatori selezionati provenienti da Germania, Austria e Svizzera in incontri B2B con le aziende espositrici finalizzati all'acquisto e a partnership commerciali. L'Official Sponsor della manifestazione sarà inoltre gratuitamente a disposizione degli espositori e visitatori interessati a espandere e rafforzare il proprio business sul mercato tedesco.

A livello europeo l'Italia si posiziona al secondo posto, preceduta soltanto dalla Germania, per quanto riguarda la forza del mercato dell'industria meccanica. Quest'ultima costituisce uno dei comparti trainanti per l'economia italiana e si caratterizza per un forte interscambio con il mercato tedesco sia a livello commerciale sia a livello di know-how. Va sottolineato a tal proposito che l'Italia continua a configurarsi come uno dei maggiori bacini a cui la Germania attinge alla ricerca di fornitori nel campo delle lavorazioni metalliche e della produzione di componenti in metallo.

Non poteva dunque mancare all'interno di BIE un canale diretto con questo paese.

Un'iniziativa che rispecchia anche le strategie di sviluppo dei prossimi anni dell'Associazione Industriale Bresciana, patrocinatore di BIE e supporter del Progetto Incoming, che identifica nella manifestazione un'importante risorsa per il territorio: "Nel 2015 AIB è stata vicina alla prima edizione di BIE ed i risultati sono stati sicuramente incoraggianti - ha dichiarato in occasione del Focus Group sulla Meccanica Angelo Baronchelli, Presidente del Settore Meccanica di AIB - Crediamo che questo sia strumento importante per valorizzare un territorio che non sempre ha le capacità da solo di potersi proporre nel contesto internazionale".

L'attività ben si inserisce inoltre all'interno della filosofia della manifestazione, che non vuole essere una fiera di prodotto tradizionale, bensì momento di relazione tra operatori specializzati del settore per favorire gli incontri B2B e la nascita di scambi commerciali. A tale scopo verrà inoltre riproposta all'interno dello spazio espositivo l'area Business Lounge, hospitality raffinata ed esclusiva a disposizione degli espositori e dei loro ospiti per il marketing relazionale.



BRESCIA  
INDUSTRIAL  
EXHIBITION

19-21 MAGGIO 2016 (09:00-18:00)  
Centro Fiera Montichiari (Brescia-Italy)  
FIERA DELLE LAVORAZIONI E DELLE TECNOLOGIE DEI METALLI